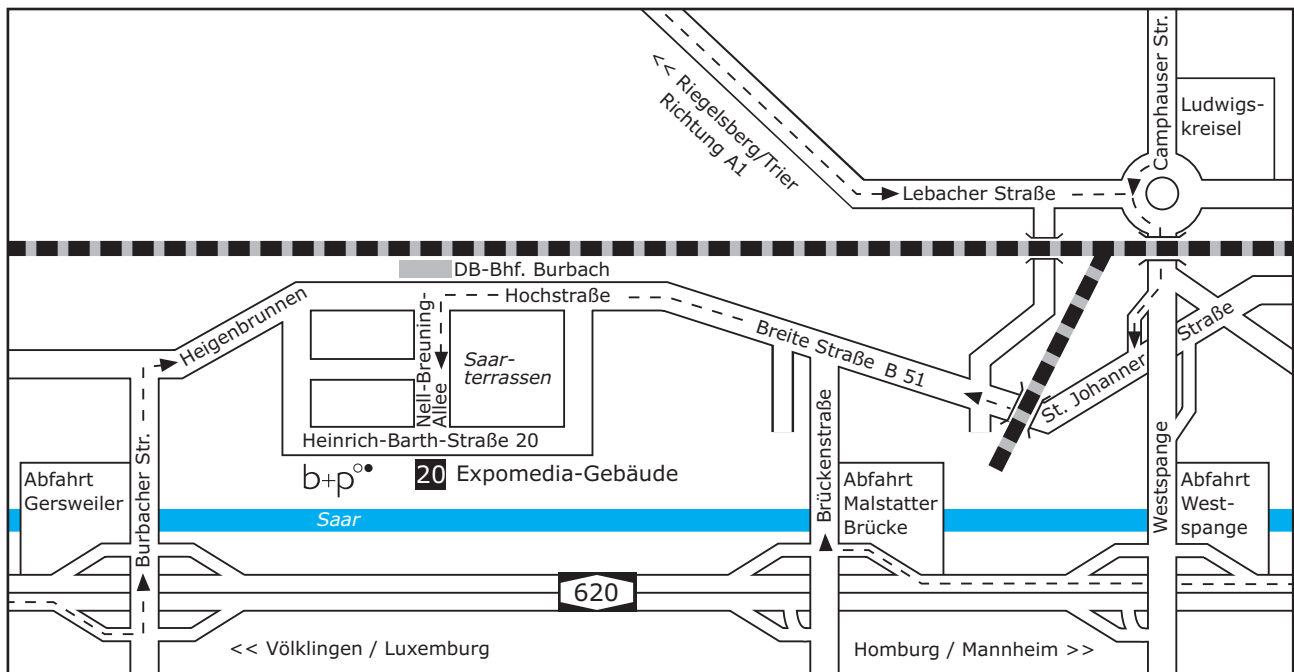


So finden Sie zu uns:



Anfahrt mit dem PKW

b+p ist auf den Saarterrassen gelegen und über die Stadtautobahn (A 620) gut zu erreichen. Orientieren Sie sich am besten an der Ausschilderung zu den Saarterrassen.

Aus Richtung **Homburg/Mannheim** nehmen Sie die „Abfahrt Malstatter Brücke“ und biegen nach der Brückenstraße links in die Breite Straße ab. Von hier nehmen Sie die dritte Straße links und gelangen in die Nell-Breuning-Allee.

Aus Richtung **Völklingen / Luxemburg** nehmen Sie die „Abfahrt Gersweiler“ und biegen nach der Burbacher Straße rechts in den Helgenbrunnen ab. Von hier nehmen Sie die zweite Straße rechts und gelangen in die Nell-Breuning-Allee.

Von der **Autobahn A1 bzw. A 623** folgen Sie der Lebacher bzw. Camphauser Straße bis Sie an den „Ludwigskreisel“ kommen. Halten Sie sich auf der Spur rechts außen Richtung City und fahren Sie auf diesem Weg rechts an der Auffahrt zur Westspange vorbei Richtung Malstatt. Folgen Sie der St. Johanner Straße, fahren Sie nach einer Bahnunterführung geradeaus weiter in die Breite Straße und dann in die Hochstraße. Dort biegen Sie nach links in die Nell-Breuning-Allee ein.

In der Nell-Breuning-Allee:
Einfach durchfahren bis zum Ende. Sie stehen vor dem Expomedia-Gebäude: hineingehen, in den 6. Stock fahren, am Ziel.

Rechts von dem Expomedia-Gebäude finden Sie Parkmöglichkeiten vor.

Anfahrt mit dem Bus

Vom **Hauptbahnhof** aus erreichen Sie uns mit den Linien 122, 102 und 108 und verlassen den Bus an der Haltestelle Bahnhof Burbach.

Vom **Rathaus** aus gehen Sie etwa 2 Min zur Haltestelle „Johanneskirche“ und steigen dort in die Buslinie 101 Richtung „Füllengarten Siedlung“ ein und fahren bis zur der Haltestelle Bahnhof Burbach.

Am Bahnhof Burbach:

Gegenüber befindet sich die Nell-Breuning-Allee, gehen Sie diese bis zum Ende durch. Sie stehen vor dem Expomedia-Gebäude: hineingehen, in den 6. Stock fahren, am Ziel.

Eine gute Anreise wünscht Ihnen:



Heinrich-Barth-Straße 20
66115 Saarbrücken

Telefon 06 81-76 19 9-0
Telefax 06 81-76 19 9-19

info@b--p.de
www.b--p.de